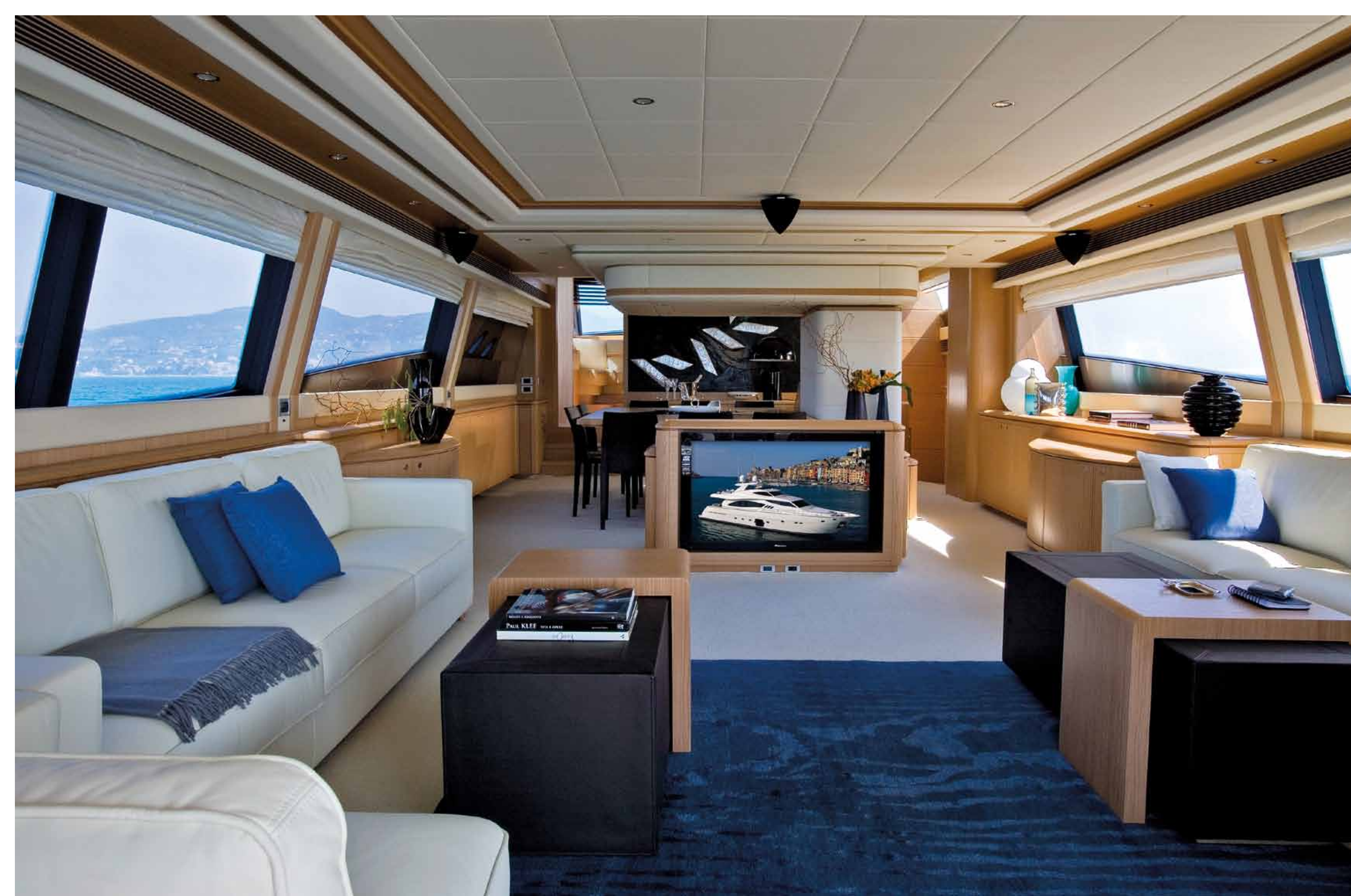


F881 RPH

















F881 RPH

Progetto carena e propulsione: AYT - Advanced Yacht Technology - FERRETTIGROUP Engineering
Sovrastrutture ed interni: Zuccon International Project.

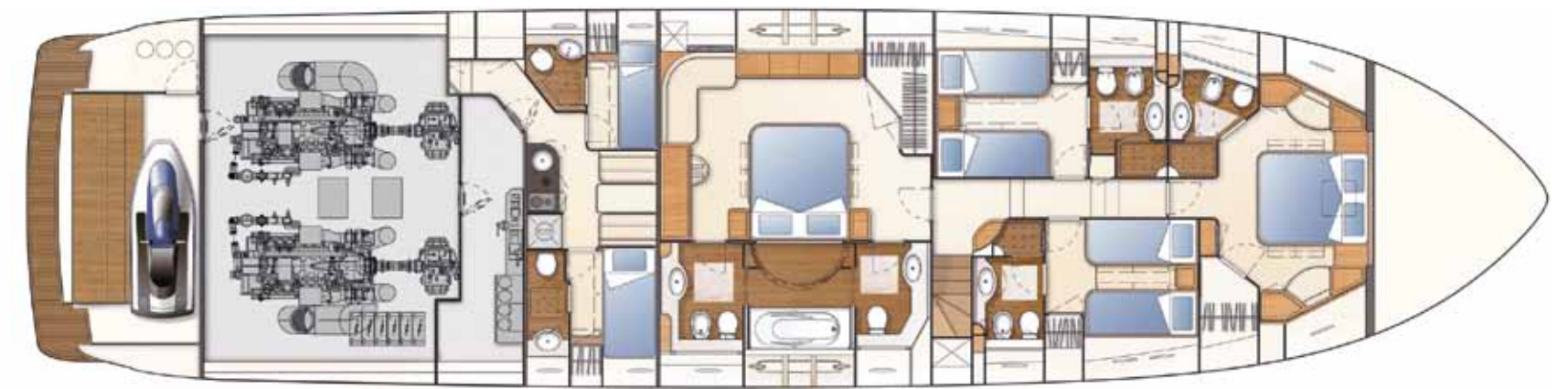
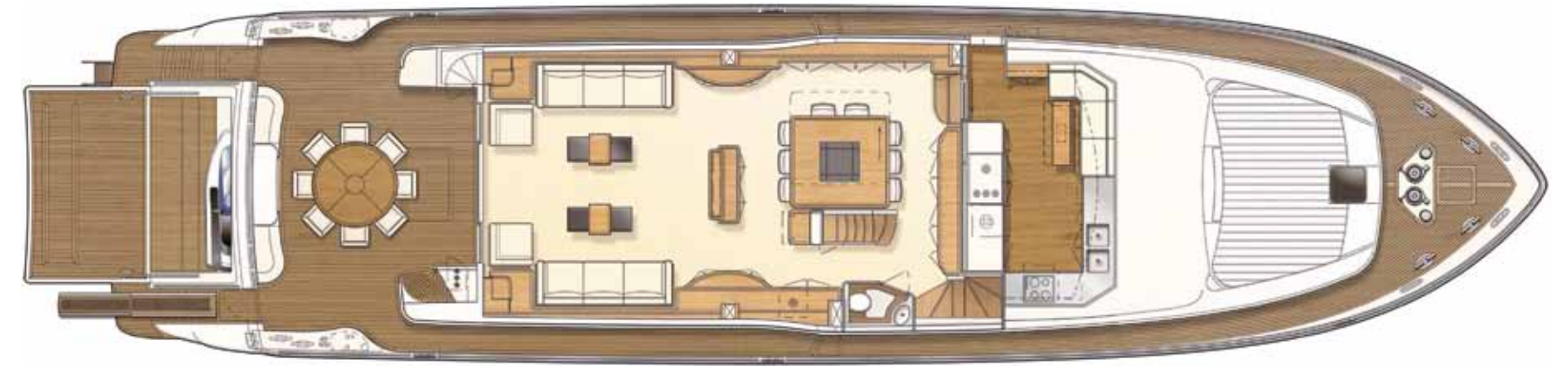
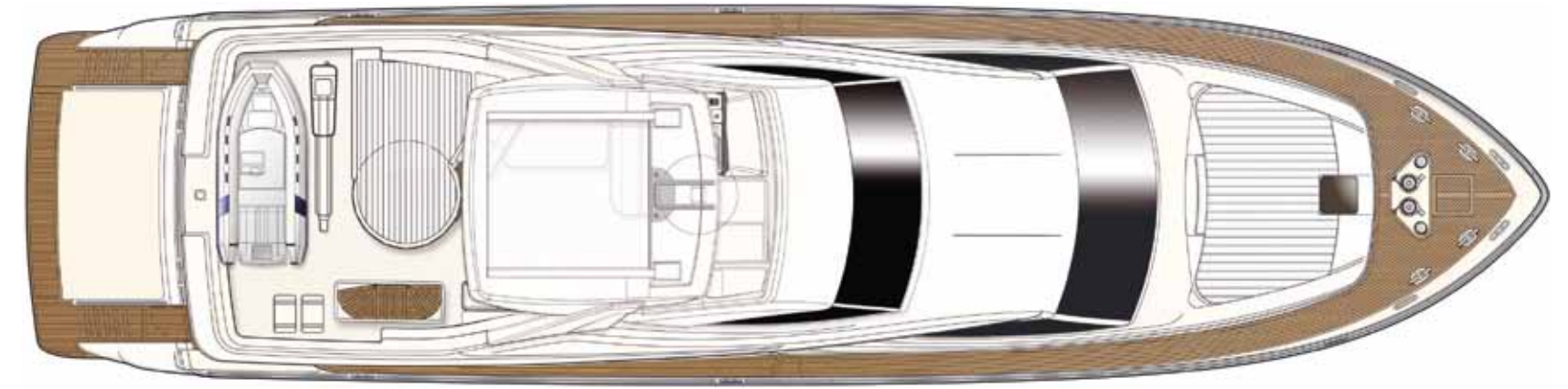
I dati di seguito riportati si riferiscono alla versione standard

MOTORIZZAZIONE	std opt	
2 * MTU 16V 2000 M92 potenza 2218 mhp / 1630 kW a 2450 giri/min		
2 * MTU 16V 2000 M93 potenza 2435 mhp / 1792 kW a 2450 giri/min		
VELOCITÀ (nodi) (rif. Specifiche Prestazionali)	MTU 2218	MTU 2435
Velocità massima	29,5 nodi	30,5 nodi
Velocità di crociera	25,5 nodi	27 nodi
AUTONOMIA (miglia nautiche) (rif. Specifiche Prestazionali)	MTU 2218	MTU 2435
Velocità massima	320 m.n.	310 m.n.
Velocità di crociera	340 m.n.	335 m.n.
DIMENSIONI PRINCIPALI		
Loa = Lunghezza fuori tutto (standard ISO 8666)	27,07 m	88 ft 10 in
Lh = Lunghezza di costruzione (standard ISO 8666)	26,94 m	88 ft 4 in
Lg = Lunghezza al galleggiamento (a pieno carico)	22,35 m	73 ft 4 in
Larghezza massima	6,72 m	22 ft 1 in
Immersione sotto le eliche (a pieno carico)	2,18 m	7 ft 2 in
Dislocamento ad imbarcazione scarica e asciutta	81,00 t	178574 lbs
Dislocamento a pieno carico	92,97 t	204964 lbs
Numero massimo di persone imbarcabili	20	
Classificazione	RINA S.p.A. - 100 - A - 1.1 "Y"	
DATI CARATTERISTICI		
Tipo di carena: a geometria variabile con deadrise 12° e pattini di sostentamento		
H massima = Altezza massima dalla chiglia all'hard-top	8,00 m	26 ft 3 in
H trasporto = Altezza minima per il trasporto dalla chiglia	7,10 m	23 ft 4 in
P = Sporgenza poppiera della plancetta/portellone chiuso	0,13 m	0 ft 5 in
Capacità serbatoio carburante	9000 lt	2378 US gal
Capacità serbatoi acqua	1320 lt	349 US gal
SPECIFICHE PRESTAZIONALI		
I dati prestazionali sono stabiliti al seguente dislocamento: e si riferiscono alla barca nella versione standard a 1/3 carico liquidi, con carena pulita, temp. 25°C, buone condizioni climatiche e 8 persone a bordo	84,76 t	186864 lbs
Sovraccaricando la barca di si ha una perdita di velocità massima pari a	2,3 t 1 nodo	5071 lbs

Hull and propulsion project: AYT - Advanced Yacht Technology - FERRETTIGROUP Engineering
Superstructure and interiors: Zuccon International Project.

The data below refer to the standard version

ENGINES	std opt	
2 * MTU 16V 2000 M92 power 2218 mhp / 1630 kW at 2450 rpm		
2 * MTU 16V 2000 M93 power 2435 mhp / 1792 kW at 2450 rpm		
SPEED (knots) (ref. Performance Specifications)	MTU 2218	MTU 2435
Maximum speed	29,5 knots	30,5 knots
Cruising speed	25,5 knots	27 knots
RANGE (nautical miles) (ref. Performance Specifications)	MTU 2218	MTU 2435
Maximum speed	320 n.m.	310 n.m.
Cruising speed	340 n.m.	335 n.m.
MAIN SIZES		
Loa = Overall length (standard ISO 8666)	27,07 m	88 ft 10 in
Lh = Hull length (standard ISO 8666)	26,94 m	88 ft 4 in
Lwl = Waterline length (boat fully laden)	22,35 m	73 ft 4 in
Maximum beam	6,72 m	22 ft 1 in
Depth under propellers (boat fully laden)	2,18 m	7 ft 2 in
Displacement unladen	81,00 t	178574 lbs
Displacement laden	92,97 t	204964 lbs
Maximum number of persons on board	20	
Classification	RINA S.p.A. - 100 - A - 1.1 "Y"	
TECHNICAL DATA		
Hull type: 12° deadrise warped hull with spray rails		
H = Overall height from keel to hard top	8,00 m	26 ft 3 in
Ht = Minimum transport height from keel	7,10 m	23 ft 4 in
P = Pulpit on the transom	0,13 m	0 ft 5 in
Fuel tank capacity	9000 lt	2378 US gal
Water tanks capacity	1320 lt	349 US gal
PERFORMANCE SPECIFICATIONS		
The performance is estimated at the following conditions: standard version displacement of the yacht at 1/3 liquid load, clean hull, 25°C air temperature good weather conditions, 8 persons on board	84,76 t	186864 lbs
Overloading the yacht by top speed decreases of	2,3 t 1 knot	5071 lbs



Hull and propulsion project: AYT - Advanced Yacht Technology - FERRETTIGROUP Engineering

Superstructure and interiors: Zuccon International Project.

legal notice

1. Questa Brochure non costituisce in qualsiasi modo offerta con valenza contrattuale per la vendita di imbarcazioni del cantiere a persone o società.
2. Tutte le informazioni contenute nella Brochure, ivi compreso senza limitazione dati tecnici, prestazionali, illustrazioni e disegni, sono meramente indicative e non contrattuali e riferite a modelli standard dei motor yachts del cantiere in versione europea. Le uniche indicazioni tecniche o descrizioni valide sono quelle relative alla specifica imbarcazione che sarà oggetto di acquisto. Le uniche indicazioni contrattualmente valide per il compratore sono contenute nel contratto di vendita e nel manuale relativo alla specifica imbarcazione. Questo documento si basa sulle informazioni disponibili al momento della sua pubblicazione. Malgrado l'impegno posto ad assicurare la maggior accuratezza possibile, le informazioni in esso contenute possono non coprire tutti i dettagli e le modifiche intervenute, o descrivere caratteristiche non presenti, ovvero non prevedere tutte le ipotesi che potrebbero verificarsi. Eventuali illustrazioni, fotografie, schemi ed esempi mostrati nella brochure sono intesi unicamente ad illustrare il testo. A causa delle diverse caratteristiche di ciascuna imbarcazione, il cantiere declina ogni responsabilità per l'uso effettivo in base alle applicazioni illustrate.
3. La presente Brochure e il suo contenuto non possono essere copiati o riprodotti e non possono essere modificati, sostituiti o alterati, in tutto o in parte.
4. Della presente Brochure ne è vietata la vendita.

1. *This Brochure shall not constitute in any circumstance whatsoever any offer by the shipyard to any person or be incorporated into any contract.*
2. *Any and all information contained in this Brochure, including without limitation all technical data, performance, illustrations and drawings, are not contractual and refer to European standard models of motor yachts built by the shipyard and have been updated by the shipyards as of the date of issue of the Brochure. The only valid technical reference or description is the specific parameters of each motor yacht cited only on purchase of the same. Therefore the only indications binding on the seller are contained solely in the sale agreement and in the relevant specific manual. This Brochure is based on information available at the date of issue. Notwithstanding all efforts to insure accuracy, the information contained in the Brochure may not cover all details, subsequent changes, nor accurately foresee or report all possible scenarios. Displays, photos, schemes, designs or examples contained in this Brochure are solely and exclusively reproduced to highlight the information contained. Due to the different characteristics of each yacht, the shipyard declines any and all liability for any use thereof on the basis of the information contained in this Brochure.*
3. *The Brochure and its contents may not be copied or reproduced, in whole or in part.*
4. *Sale of this Brochure is not authorized.*

Progetto e realizzazione:
Menabò Group
Leo Burnett

Fotografie:
Alberto Cocchi
Maurizio Paradisi
Guido Cantini
Laura Rizzi

Styling:
Centro Stile Gruppo Ferretti
Charlotte Mello Teggia

Disegni tecnici e renderings:
Zuccoon International Project
AYT Advanced Yacht Technology - FERRETTIGROUP Engineering

Stampa
Presservice80
settembre 2011

Ferretti Yachts ringrazia:

Abbondio	Ivv
Alberta Ferretti	Kalin
Alessi	Kieh!s
Allison	Laboratorio Pesaro
Arte e cuoio	La Perla
Artemide	Larusmiani S.p.a.
Arte Pura	Linit
Atelier Franchising	Loro Piana
Bang & Olufsen	Louis Roederer
Bitossi Ceramiche	Luce in
Borbonese	Luçeplan
Borsalino	Malo
Bosa	Mauro Bolognesi
Bottega Conticelli	Mepra
Cerdelli Sarnico	Molteni Home
Christoffe	Mulattieri Creations La Spezia
Cierre Accessori	Nason&Moretti
Colombo	Nuxe
[Confort Zone]	Oltrefrontiera
Covo	Oluce
Danese Milano	Ottica Marini Sarnico
Davines	Parentesi quadra
De Vecchi	Pentalight
D'O	Petra di Luna
Egizia	Pineider
Etro Home	Poltrona Frau
F.lli Cacchione	Profumeria Arrighi Fori
F.lli Calegaro S.p.a.	Rexite
Fios	Richard Ginori
Fontana Arte	Rina Menardi
Foodies per Stazione di Salice	Rosenthal Home
Francesco Faravelli	Sandi & Martinis
Frette	Schönhuber Franchi
Gavina Via.gg.io	Semeraro
Gentili e Mosconi	Society
Giochi dei grandi	Somma
Gocce di Byron	Tappezzeria Nautica Paratico
Graziano della Libera	Tessitura Toscana Telerie
G.T. Design	Tivoli Audio
Hermès	Trapuntificio Canturino
iittala	Venini
Ivano Redaelli	